

26
27
28

JUIN
2026

28^e ÉDITION

JOURNÉES du PATRIMOINE DE PAYS

TOURS & DETOURS

Animations tous publics, programme
national sur : www.patrimoinedepays.org

26
27
28
JUN
2026

28^e ÉDITION

JOURNÉES du PATRIMOINE DE PAYS

MARRAINÉES PAR MARIE-SOPHIE LACARRAU

TOURS &
DETOURS

Animations tous publics, programme
national sur : www.patrimoinedepays.org

PATRIMOINE
Environnement



maisons
paysannes
de france



LE PATRIMOINE DE PAYS, QU'EST-CE QUE C'EST ?



JOURNÉES_{du}
PATRIMOINE
DE PAYS

I

Un patrimoine différent du patrimoine protégé des monuments historiques

II

Le patrimoine de pays est un patrimoine local et qui intègre le vivant

III

Le patrimoine de pays et des moulins est un patrimoine fonctionnel

IV

Le patrimoine de pays est le patrimoine de la vie quotidienne passée

Le patrimoine de pays est la trace du travail et du goût de bien-faire de ceux qui nous ont précédés. Paysages marqués par l'homme, bâtiments, et à l'intérieur de ceux-ci, marques de la vie des hommes et de leur industrie : on ne les aime qu'à condition de les connaître et de les comprendre.

LES JPP : PRÉSENTATION

Manifestation nationale
De découverte et valorisation du patrimoine de pays
Coorganisée par 8 associations
Partout en France et tout public

Nées de la volonté des associations de protection du patrimoine et sous l'impulsion de la Fondation du Patrimoine.
Une première édition en 1998 : 480 manifestations dans toute la France auxquelles ont contribué 400 associations du patrimoine et a reçu environ 150 000 visiteurs.

Cette année, plus de 750 animations sont déjà inscrites.



JOURNÉES du
PATRIMOINE
DE PAYS

PATRIMOINE
Environnement



maisons
paysannes
de france

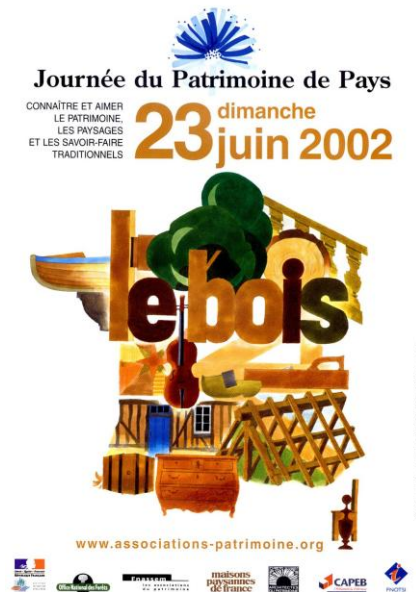
FONDATION

DU
PATRIMOINE




Petites Cités
de Caractère


ARCHITECTES
DU PATRIMOINE



LES JPP : PRÉSENTATION



JOURNÉES du
PATRIMOINE
DE PAYS

En 2025, la 27^{ème} édition des JPP sur le thème *Terre à terre* a reçu près de 100 000 visiteurs venus découvrir les 980 animations organisées partout en France.

Cette année, plus de 750 animations sont déjà inscrites en Métropole et Outre-Mer !

Les JPP, dans nos territoires sont organisées par :

Les associations (44%)

Les communes et offices de tourisme (26%)

Les musées, particuliers, professionnels, autres (30%)



LES JPP : DEPUIS 28 ÉDITIONS



JOURNÉES du PATRIMOINE DE PAYS

21
22
23
JUN
2024
26^e édition

**JOURNÉES du
PATRIMOINE
DE PAYS** et des MOULINS
PARRAINÉES PAR CAROLE GOESSLER

**L'eau
utile à tous**

Animations tous publics - programme national sur : www.patrimoinedepays-moulins.org

23
24
25
JUN
2023
25^e édition

**JOURNÉES
DU PATRIMOINE
DE PAYS
& DES MOULINS** Fêtons
25 ans
d'engagement !
Parrainées par Carole Goessler 1998-2023

Animations tous publics - Programme national sur : www.patrimoinedepays-moulins.org

25
26
JUN
2022
24^e édition

**JOURNÉES
DU PATRIMOINE
DE PAYS
& DES MOULINS** Parrainées par Carole Goessler

**être et
renaître**

Programme sur : www.patrimoinedepays-moulins.org

26
27
JUN
2021
23^e édition

**JOURNÉES
DU PATRIMOINE
DE PAYS
& DES MOULINS** Parrainées par Jean-François Perreault

**L'ARBRE
VIE & USAGES**

Programme sur : www.patrimoinedepays-moulins.org

22
23
JUN
2019
22^e édition

**JOURNÉES
DU PATRIMOINE
DE PAYS
& DES MOULINS** Parrainées par Jean-François Perreault

**Naturellement
DURABLE!**

Programme sur : www.patrimoinedepays-moulins.org

16
17
JUN
2018
21^e édition

**JOURNÉES
DU PATRIMOINE
DE PAYS
& DES MOULINS** Parrainées par Jean-François Perreault

L'Animal & l'Homme

Programme sur : www.patrimoinedepays-moulins.org

17
18
JUN
2017
20^e édition

**JOURNÉES
DU PATRIMOINE
DE PAYS
& DES MOULINS**

**Fêtons ensemble
le patrimoine rural**

Retrouvez le programme sur www.patrimoinedepays-moulins.org

18
19
JUN
2016
19^e édition

**JOURNÉES
DU PATRIMOINE
DE PAYS
& DES MOULINS**

**MÉTIERS &
SAVOIR-FAIRE**

20
21
JUN
2015
18^e édition

JOURNÉES DU PATRIMOINE DE PAYS ET DES MOULINS

**LE MOYEN ÂGE
ENCORE PRÉSENT**

14
15
JUN
2014
17^e édition

JOURNÉES DU PATRIMOINE DE PAYS ET DES MOULINS

LUMIÈRE ET COULEURS

15
16
JUN
2013
16^e édition

JOURNÉES DU PATRIMOINE DE PAYS ET DES MOULINS

Le patrimoine ROND

**Journées
du Patrimoine de Pays
et des Moulins**
Les 16 et 17 Juin 2012

Cuisine, Terroirs, Savoir-Faire

LES JPP : LES OBJECTIFS

Les JPP visent à faire connaître le **patrimoine de pays** et encourager une prise de conscience à la fois pour le protéger et le transmettre aux générations futures.

Depuis 28 ans, les *Journées du Patrimoine de Pays* valorisent ce patrimoine, tentent d'apporter un autre regard sur son héritage et de déclencher des vocations et prises de conscience de ces richesses.

Valoriser – Partager – Fédérer



LES JPP : LES OBJECTIFS



JOURNÉES du
PATRIMOINE
DE PAYS

Manifestation tout public. Les visiteurs des JPP sont principalement :
Les habitants,
Les familles,
Les publics scolaires,
Mais aussi des élus.

À nouveau, les JPP se tiendront **sur trois jours**, dès le vendredi, afin de permettre aux scolaires de prendre part à cette fête en s'appropriant, dès le plus jeune âge, leur patrimoine local.

Pensez à l'intégrer dans votre programmation et à informer les établissements de vos communes.



LES JPP :
THÈME DE
LA 28^{ÈME}
ÉDITION



JOURNÉES_{du}
PATRIMOINE
DE PAYS

UN THÈME : *Tours et détours*

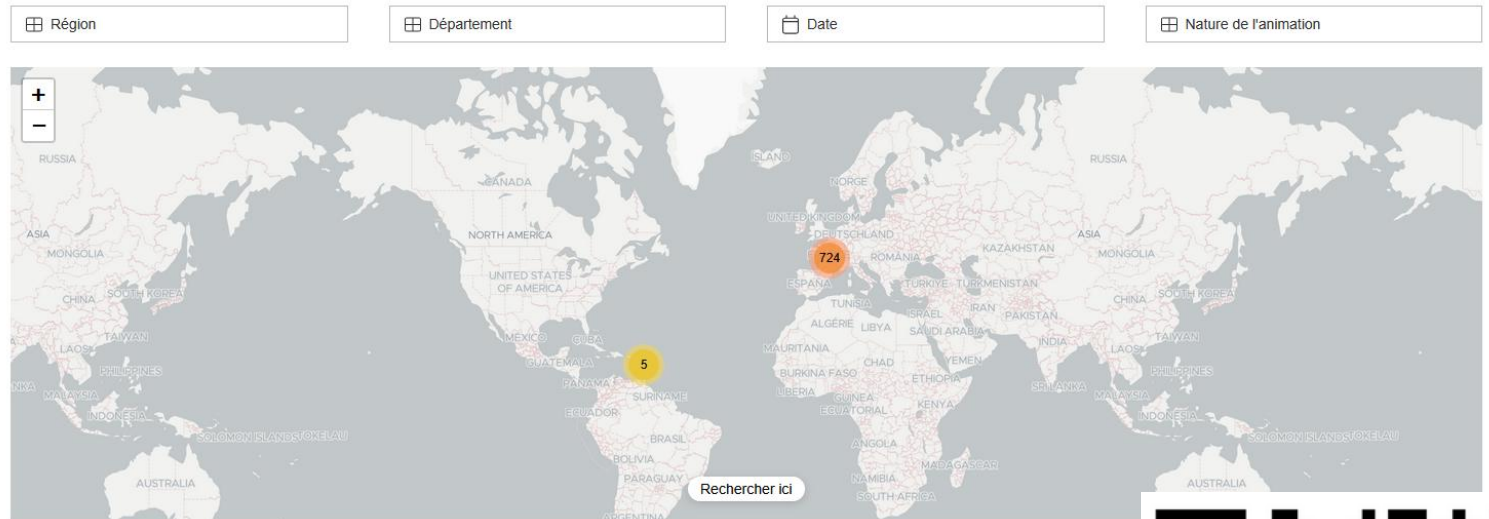
Se laisser guider par le hasard des pas et la curiosité du regard. Tours et détours vous pousseront à arpenter sentiers, ruelles, chemins de randonnées et vous feront lever les yeux pour découvrir une corniche sculptée, une pierre patinée par le temps, une enseigne oubliée, un paysage, un pont...

Nous vous invitons à relier l'histoire des lieux à vos pas pour mieux comprendre, ressentir et habiter autrement nos paysages quotidiens.

PROGRAMME 2026



La programmation 2026 est en ligne sur notre site : www.patrimoinedepays.org



729 événements à venir



CONCOURS PHOTO



**JOURNÉES du
PATRIMOINE
DE PAYS**

**26
27
28
JUN
2026**

28^e ÉDITION

**JOURNÉES du
PATRIMOINE
DE PAYS** TOURS &
DETOURS

CONCOURS PHOTO

**TENTEZ DE REMPORTEZ
DE NOMBREUX
OUVRAGES SUR LE
PATRIMOINE !**



**RÈGLEMENT ET LOTS
SUR PATRIMOINEDEPAYS.ORG**

PHOTOGRAPHIES À ENVOYER À : jpp@associations-patrimoine.org
ENTRE LE 26 JUIN ET LE 2 JUILLET 2026



ORGANISATEURS NATIONAUX ET PARTENAIRES



Avec le soutien de :



jpp@associations-patrimoine.org

26
27
28
JUN
2026

28^e ÉDITION

JOURNÉES du PATRIMOINE DE PAYS

MARRAINÉES PAR MARIE-SOPHIE LACARRAU

TOURS &
DETOURS

Animations tous publics, programme
national sur : www.patrimoinedepays.org

PATRIMOINE
Environnement



maisons
paysannes
de france



INTERVENTION de Marie-Sophie Lacarrau,

Marraine de la manifestation



INTERVENTION

Union REMPART avec

Adèle Relouzat, Chargée de Communication et développement WEB, Responsable de la commission Pédagogie et Jacqueline Rossignol, Présidente de l'association Les Amis de la Chartreuse Port Sainte Marie



Restaurer et animer
le patrimoine

Préserver les savoir-faire
et valoriser les métiers



REMPART

Agir pour la transition écologique
et le développement durable
des territoires

Soutenir l'inclusion
et le lien social

Le patrimoine comme trait d'union

Grâce au nombre de sites pris en charge et à l'étendue de son champ d'intervention, REMPART est le premier mouvement national œuvrant, de manière concrète et organisée, pour la sauvegarde du patrimoine.



200

associations
50 partenaires
dans 30 pays



1000

sites restaurés
depuis 1966



+300

chantiers par an
en France
et à l'étranger



20 000

citoyens impliqués
chaque année



25 000

scolaires sensibilisés
chaque année

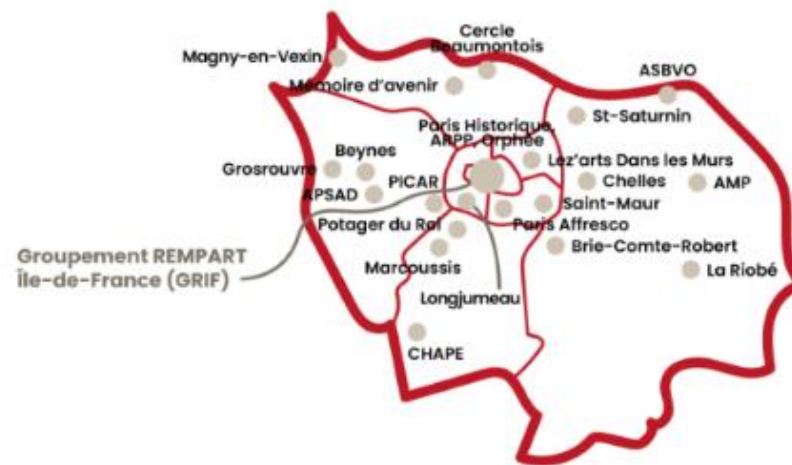


175 000

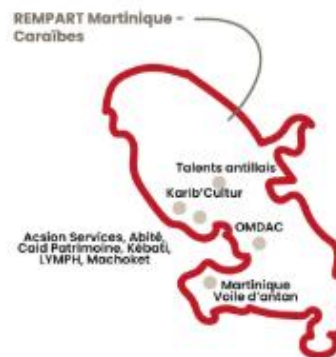
visiteurs ou
spectateurs par an

Un réseau ancré dans les territoires

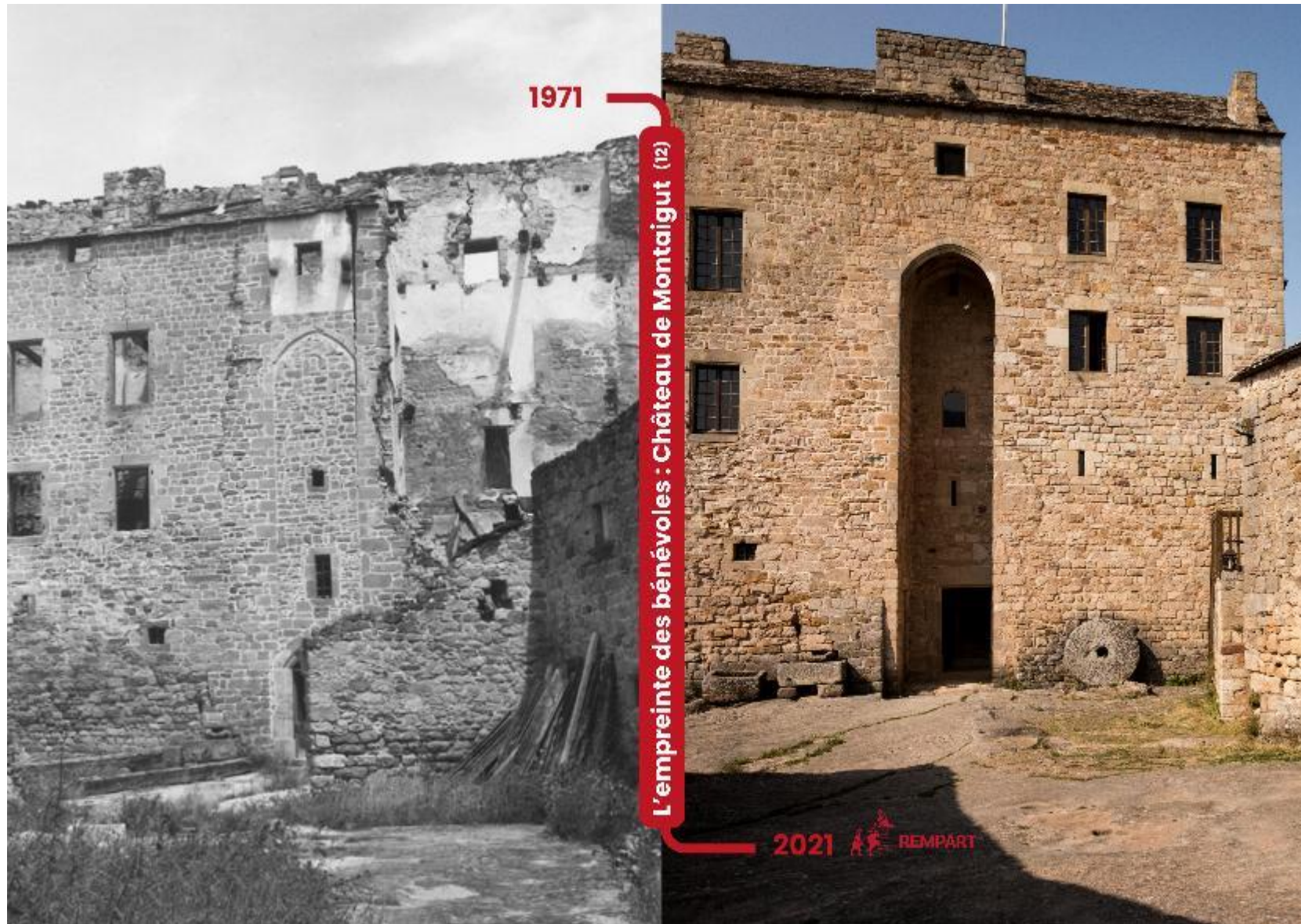
200 associations dans 63 départements



Groupement REMPART Île-de-France (GRIF)



L'empreinte des bénévoles



Les Journées du Patrimoine de Pays en région

Immersion dans le Patrimoine Amérindien de la Martinique et de la Caraïbe



par Karib’Cultur à Schoelcher (972)

Tour et Détours et Restauration des chemins du Site Médiéval



par le Bastidou à Peyrusse le Roc (12)

Portes ouvertes de l'Ecomusée de Marcoussis



par l’AHM –association historique de Marcoussis (91)

Visite guidée du chateau de Montfaucon et des souterrains



par Les Gardiens de Montfaucon (86)

Tours et détours à Cluis : les tours du château et quelques détours du bourg



par l’Association de Sauvegarde des Sites de Cluis (36)

Vautheau, un château fort dans les bois : la carrière, l’environnement botanique et ornithologique...



par Association Renaissance du Château de Vautheau (71)



Notre association et les journées du patrimoine de pays une histoire ancienne

- En 1998 le site n'est pas encore inscrit monument historique
- Depuis une manifestation toujours adaptée :
 - ✓ Site en libre accès
 - ✓ Lancement de la saison estivale

LE THÈME TOURS ET DÉTOURS A LA CHARTREUSE PORT SAINTE MARIE

Seule chartreuse disposant d'une tour dans son enceinte



Détours ludique pour la découverte du patrimoine bâti et naturel de la chartreuse



EN AUVERGNE-
RHÔNE-ALPES 

PARCOURS D'AVENTURE LUDIQUE À LA CHARTREUSE


Partir à la découverte du site de la chartreuse à l'aide d'un livret jeux. Le parcours permet sous une forme ludique une sensibilisation au patrimoine architectural et au patrimoine naturel du site.

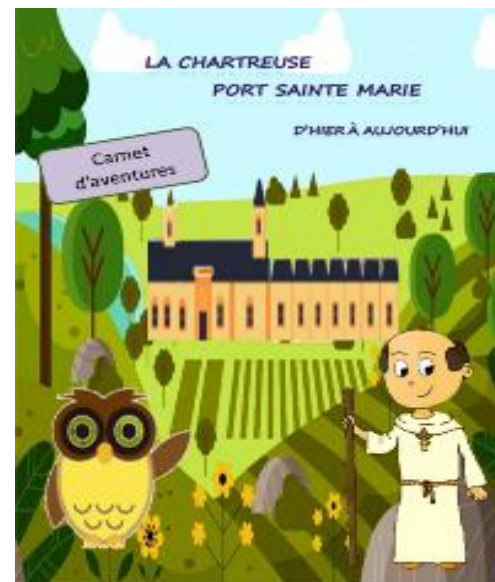
Contact : Les amis de la chartreuse Port Sainte Marie,
chartreuse.psm@wanadoo.fr

Dates et horaires : Samedi 27, 15h-18h et dimanche 28, 10h-18h

Tarif : Livret à 2€ par enfant

Lieu : La chartreuse, 63230 Chapdes-Beaufort

Animation proposée par le réseau :  REMPART



Le centre religieux

Te voilà maintenant dans le centre religieux, le cœur du monastère, le seul lieu où les frères se retrouvent ensemble pour prier et décider de la vie du couvent.

Moi, je suis le cuisinier. Je coupe les choux, pour rythmer la vie des moines. Quelle est la chose que je suis en train d'acquiescer ?

Et, le soir, sur le toit du cloître se trouvent de brindilles : c'est une fourmilière. Comme les moines, les fourmis forment une communauté où les résidents sont partagés. Sur le site, elles assurent le nettoyage des zones boisées.

Des intrus se sont glissés dans la fourmilière. Peux-tu les repérer ?



Le jardin

Moi je suis le frère jardinier. J'ai beaucoup de travail car je dois produire suffisamment de légumes et de fruits pour nourrir la communauté. Je m'occupe de trois types de jardins : le potager, le jardin des simples pour soigner et celui des fleurs.

Peux-tu m'aider à trouver le chemin du puits pour arroser le jardin ?

Même s'il n'y a plus de jardins sur le site, des petites bébés s'occupent toujours d'entretenir le sol. Nous voyons venir régulièrement leurs troues.

Les terrasses

J'arrose chaque jour dans la terre plus de 20 fois mes plants en feuilles ou en fleurs. Je suis utile car, sur mes passages, je contribue à la fertilité du sol. L'arrosage et l'entretien indiquent un bon état du sol. Je suis le

Moi, insecte, on me dit un peu myope. Je suis utile car, sur mes passages, je disperse le sol. L'arrosage et l'entretien indiquent un bon état du sol. Je suis le



Détours par un lieu de loisirs et de culture autour du patrimoine



Jeux traditionnels



Parcours découverte du patrimoine bâti à travers l'histoire du site

Parcours découverte de la nature



Pas à pas aquarelle



DÉTOUR DES CONTES EN CHARTREUSE

Parcours de 15 installations artistiques



EN AUVERGNE-
RHÔNE-ALPES



DETOUR DES CONTES EN CHARTREUSE

Parcourir le site de la chartreuse Port Sainte Marie pour un détour au cœur des contes et albums à la découverte de 15 installations artistiques réalisées par 200 enfants des écoles avec les artistes Frédérique Lacroix-Damas et Gaby Jimenez.

9^{ème} SCOL'AND ART EN CHARTREUSE

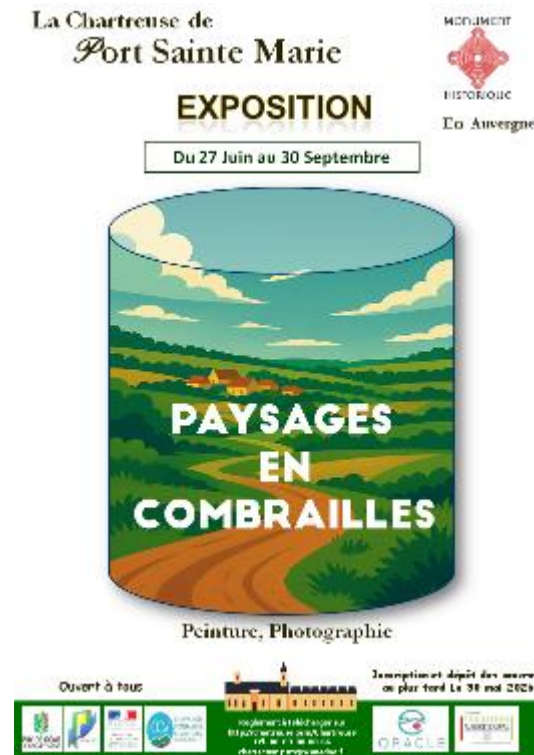
De Bâtisseurs à Médiateurs,
les enfants sont à l'oeuvre !



TOURS ET DÉTOURS SUR LE PATRIMOINE LOCAL DU TERRITOIRE DES COMBRAILLES

Annonce des résultats des concours annuels

Vernissage de l'exposition artistique
Proposée durant l'été sur le site



27 juin 2026

14:00 - 17:00

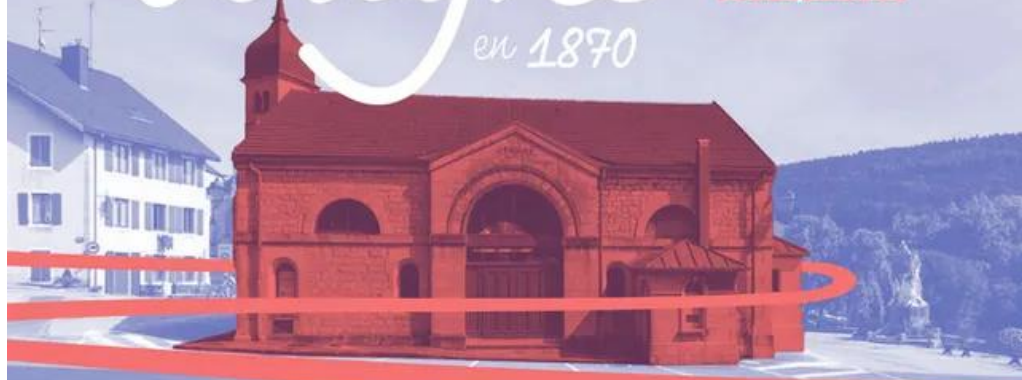
Itinéraire CAUE

Circuit de découverte proposé par le
Conseil d'architecture d'urbanisme et
de l'environnement du Doubs (CAUE 25).



Sur les traces
de *L'incendie
Jougne*
en 1870

Journées
du Patrimoine
de Pays 2026



Gratuit

Infos & inscription

Flashez ou rendez-vous sur
www.maisonhabitatdoubs.fr
ou 03 81 68 37 68

En 1870, un incendie né à La Ferrière
ravage en grande partie Jougne.
Cet itinéraire propose d'en découvrir les
conséquences à travers une balade dans
le vieux village, ses faubourgs et hameaux.

Circuit issu du site "Itinéraires CAUE" proposé par le Conseil
d'architecture d'urbanisme et de l'environnement du Doubs.

INTERVENTION du CAUE* du Doubs avec

Stéphane Porcheret,
Urbaniste conseiller

*Conseil d'Architecture, d'Urbanisme et de l'Environnement



Les CAUE (Conseils d'Architecture, d'Urbanisme et de l'Environnement)

- Organismes privés avec mission d'intérêt public créés par la loi du 3 janvier 1977
- Objectif : sensibiliser à la qualité de l'architecture, du paysage, de l'urbanisme et de l'environnement, offrir un conseil gratuit et non intéressé
- Financement : fiscalité de l'aménagement (Taxe d'aménagement)

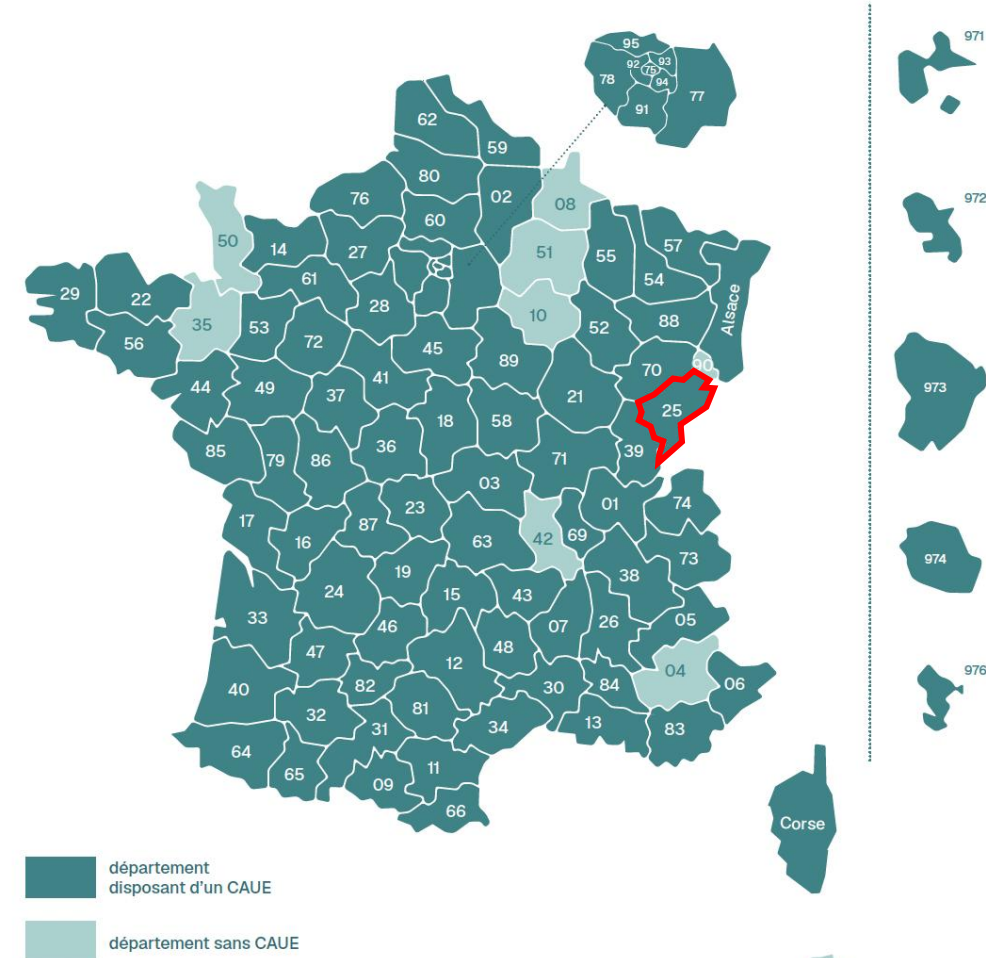
Rôle d'un CAUE

- Développer la **sensibilité** et l'esprit de **participation** du public (grand public, scolaire) dans les domaines de l'architecture, de l'urbanisme, du paysage et de l'environnement,
- Fournir **gratuitement** aux personnes qui désirent construire, rénover ou aménager, les **informations et conseils** facilitant l'intégration des enjeux paysagers et la qualité architecturale des constructions.
- Contribuer à la **formation** et au perfectionnement des élus, professionnels et agents des collectivités,

Un réseau national (et des réseaux régionaux)

- 91 CAUE en France (dont outre-mer)
- 1 200 professionnels + 2 000 administrateurs
- 50 ans d'expérience terrain

LES 91 CAUE & LES GROUPEMENTS RÉGIONAUX DE CAUE



Le CAUE du Doubs

- Basé à Besançon
- Études et conseils pour les communes du département
- Permanences pour les particuliers dans plusieurs communes du département
- Interventions scolaires (de la primaire au supérieur)
- Centre de ressources

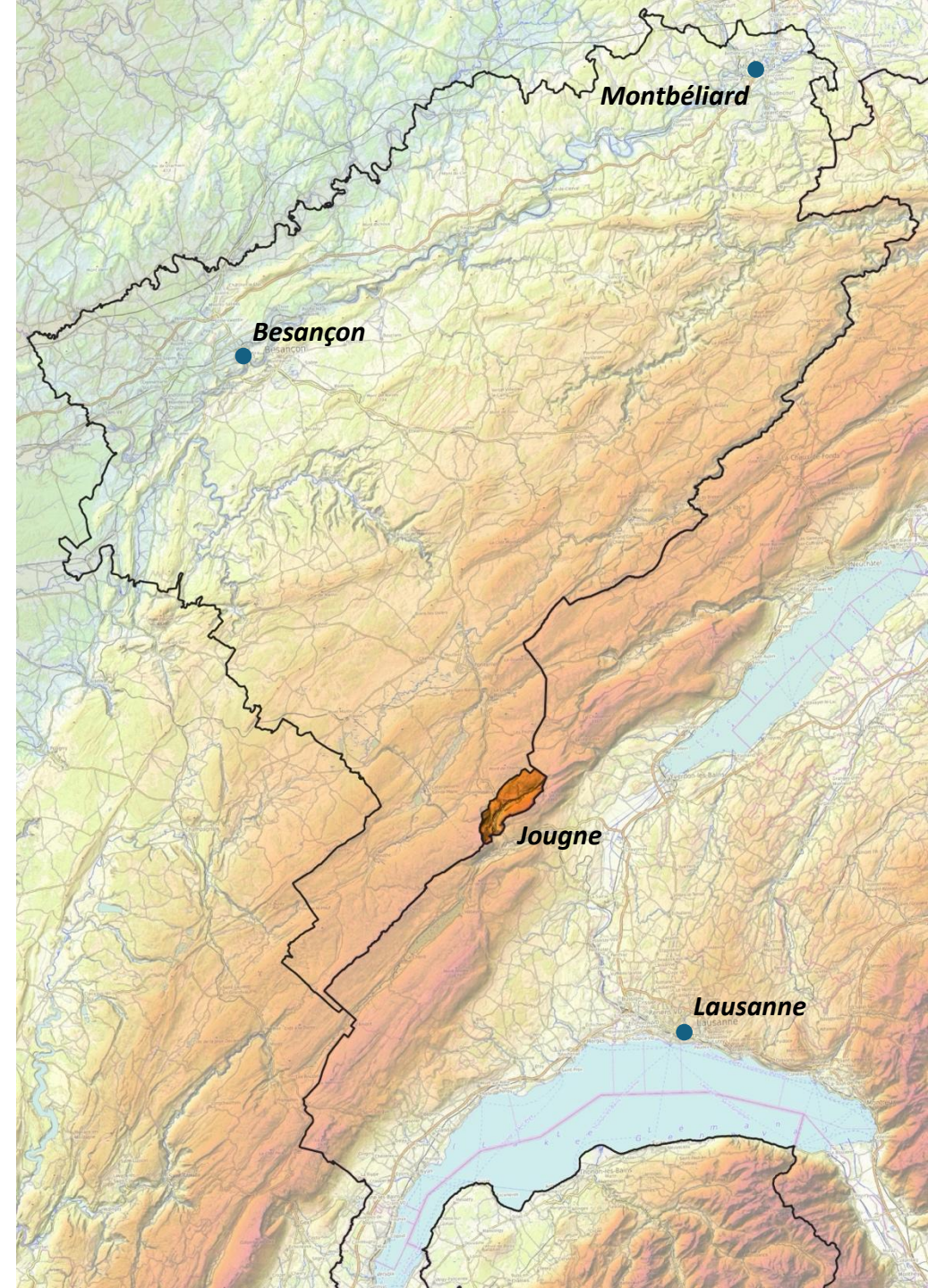
-> <https://www.maisonhabitatdoub.fr/caue-du-doubs/>

La commune de Jougne

- Cité de Caractère Bourgogne Franche-Comté
- Axe historique majeur entre Italie/Suisse et Flandres (passage du massif du Jura)
- Un patrimoine qui reflète son histoire et ses activités passées : ancienne cité fortifiée, agriculture d'altitude, industries (forges), moulins...

Le CAUE accompagne la commune de Jougne dans le cadre de son Plan Local d'Urbanisme (PLU) :

- => Recenser le patrimoine bâti « ordinaire » + prescriptions réglementaires*
- => Sensibiliser les habitants sur la question du patrimoine*



Sur les traces de l'incendie de Jougne

Article d'un journal local en 1870

« Le 11 juillet à midi, le beau village de JOUGNE a été la proie des flammes.

Le feu a pris à midi dans la vallée (hameau de La Ferrière).

Un vent très violent l'a transporté à 2 kilomètres, où le village est situé.

Une heure a suffi à la destruction de la commune.

JOUGNE n'est plus qu'une ruine : 98 maisons ont brûlé, il n'en reste que 8.

1600 personnes sont sans asile et sans pain.

Les pertes dépassent douze cent mille francs.

Les assurances des maisons s'élèvent seulement à quatre-cent-mille.

Tout le mobilier du village a été détruit et il n'était pas assuré.

Des souscriptions s'organisent de tous côtés, en France et en Suisse, pour venir en aide à ces malheureux. »

Jougne est aujourd'hui connue comme une commune frontalière, de passage.

Mais elle a une histoire riche qui se lit dans ses bâtiments, son petit patrimoine, son paysage agricole de moyenne montagne.

La visite du village à travers ses transformations est un prétexte pour prendre le temps de regarder autrement un lieu qu'on habite mais que bien souvent on ne regarde pas.

« Tours et détours », c'est prendre le temps d'observer, de changer de point de vue et de se laisser guider par les traces du passé de cette commune.

27 juin

2026

14:00 - 17:00

Itinéraire CAUE

Circuit de découverte proposé par le Conseil d'architecture d'urbanisme et de l'environnement du Doubs (CAUE 25).



Sur les traces de l'incendie Jougne en 1870

Journée
du Patrimoine
de Pays 2026



En 1870, un incendie né à La Ferrière ravage en grande partie Jougne.

Cet itinéraire propose d'en découvrir les conséquences à travers une balade dans le vieux village, ses faubourgs et hameaux.

Gratuit

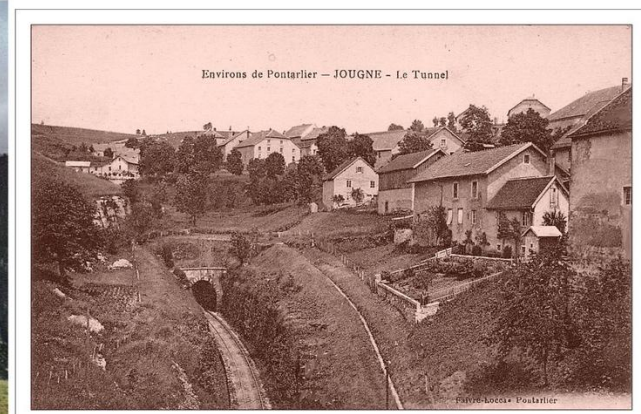
Sur inscription

Circuit issu du site "Itinéraires CAUE" proposé par le Conseil d'architecture d'urbanisme et de l'environnement du Doubs.

Sur les traces de l'incendie de Jougne



615. FRONTIÈRE FRANCO-SUISSE — Les Douaniers en embuscade

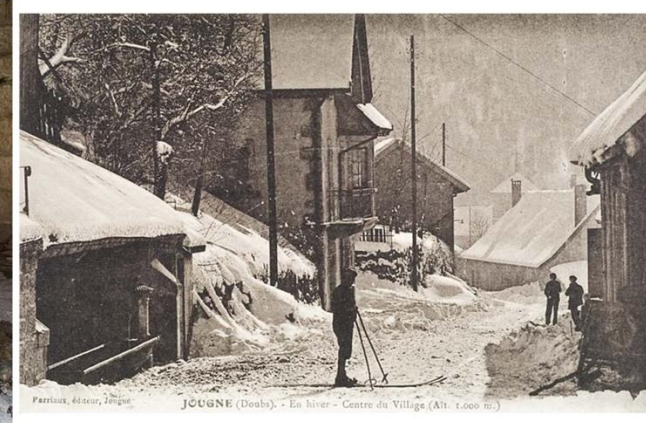
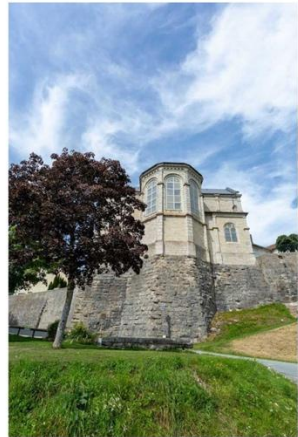


Environs de Pontarlier — JOUGNE — Le Tunnel

F. LUCAS - Pontarlier



Sur les traces de l'incendie de Jougne





Site web créé en 2020 par les CAUE du Doubs, du Jura et de la Nièvre, avec le soutien financier de la DRAC Bourgogne–Franche-Comté :

- Parcours de découverte accessibles à tous, pour explorer l'architecture, le patrimoine, les paysages locaux,
- Support de médiation pour animations, visites et événements.

Objectifs :

- Diffuser la culture architecturale, urbaine et paysagère auprès du plus grand nombre,
- Donner des clés de lecture et mettre en lumière l'architecture et le paysage « du quotidien ».

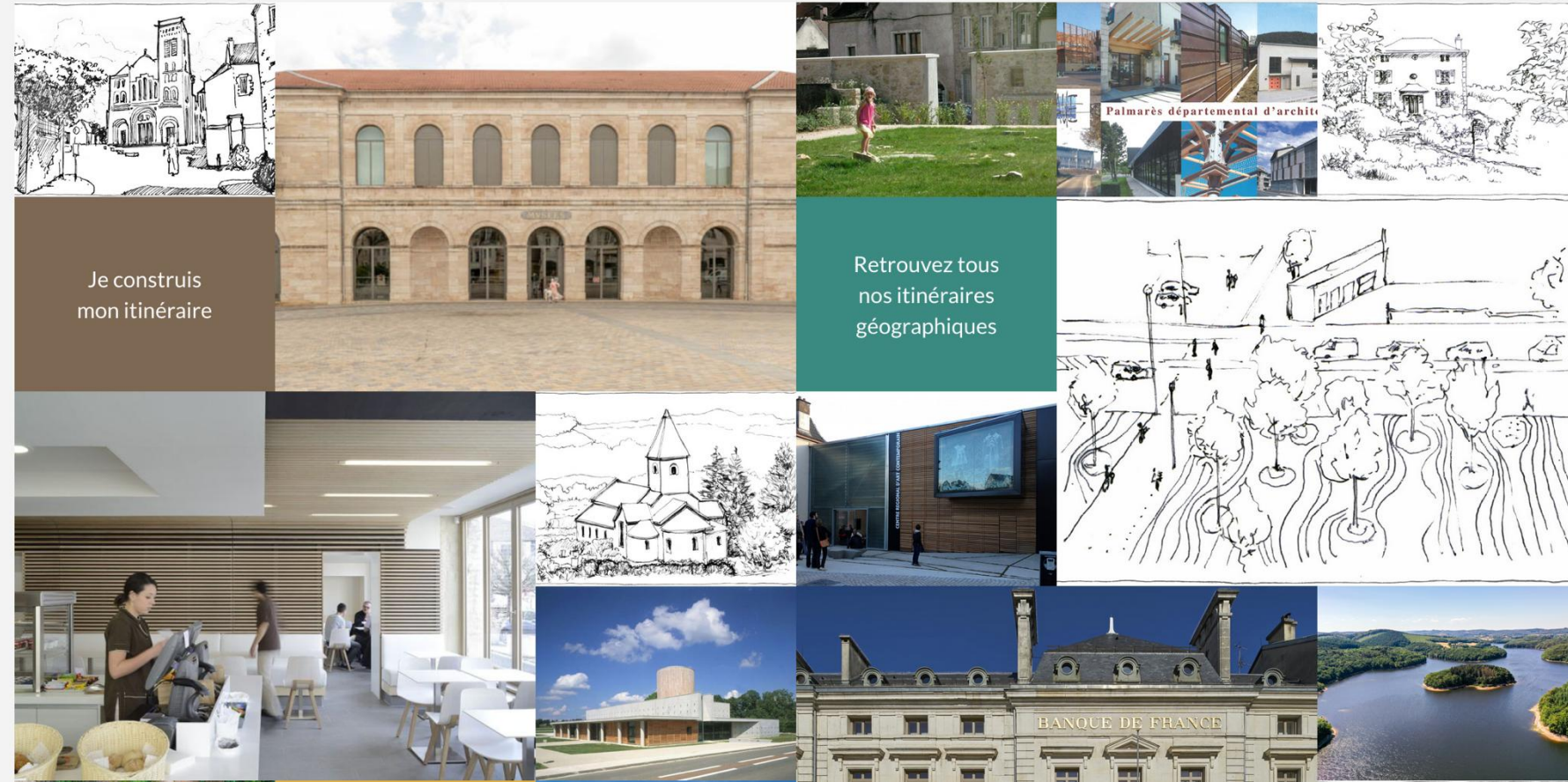
-> <https://www.itineraires-caue.fr>

PARTEZ À LA DÉCOUVERTE DE VOTRE TERRITOIRE GRÂCE À NOS BALADES ET CIRCUITS !

Les CAUE* du Doubs, du Jura et de la Nièvre vous invitent à la découverte des richesses architecturales, urbaines et paysagères proches de chez vous, sous forme d'itinéraires thématiques ou géographiques.

**Conseils d'Architecture d'Urbanisme et de l'Environnement*

En savoir plus



26
27
28
JUN
2026

28^e ÉDITION

JOURNÉES du PATRIMOINE DE PAYS

MARRAINÉES PAR MARIE-SOPHIE LACARRAU

TOURS &
DETOURS

Animations tous publics, programme
national sur : www.patrimoinedepays.org

QUESTIONS/RÉPONSES CONCLUSION avec Pierre Del Porto,

Administrateur de Patrimoine-
Environnement en charge des JPP et
Président de l'AFMA

PATRIMOINE
Environnement



maisons
paysannes
de france

